

Directions (As Mini Winch)

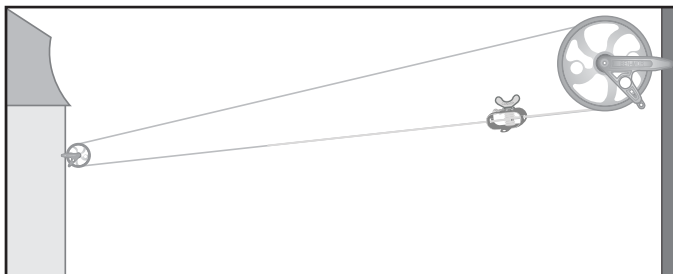
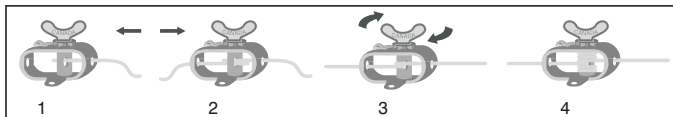
- 1) Insert one end of wire through the guide hole and extend 1" through the center axle.
- 2) Insert the other end of wire through the opposite guide hole and extend 1" through the center axle.
- 3) Turn handle to tighten.

Mode d'emploi (Comme mini-treuil)

- 1) Insérer un bout du câble dans le trou guide et le pousser 1" dans l'axe central.
- 2) Insérer l'autre bout du câble dans le trou guide opposé et le pousser 1" dans l'axe central.
- 3) Tourner la poignée pour resserrer.

Do not force with pliers or other tools.

Ne pas forcer avec pinces ou autres outils.



St-Hyacinthe (Québec) J2T 1L8